

# La mobilité

Forts d'un réseau de plus de 500 acteurs en France, en Allemagne et dans le monde, nous facilitons la mobilité des étudiants et des chercheurs.

# L'excellence

À chaque niveau du LMD, nous nous engageons à garantir l'excellence de nos formations franco-allemandes grâce à une évaluation régulière et rigoureuse assurée par des experts indépendants.

# L'ouverture sur le monde

La coopération binationale, le partenariat entre les étudiants et les enseignants de nos universités, la formation continue, l'adaptation aux besoins de l'environnement, nous nous engageons à offrir toujours plus de services à nos étudiants. Plus de 30 nations sont représentées dans notre réseau étudiant international et nous sommes fiers de l'être.



## Profil

L'Université franco-allemande (UFA) est un réseau de quelque 180 établissements d'enseignement supérieur français, allemands et européens (dans le cas de cursus trinationaux). Depuis 1999, l'UFA promeut la coopération franco-allemande dans l'enseignement supérieur et dans le domaine de la recherche.

L'UFA se concentre autour de trois secteurs-clés :

- Enseignement supérieur : mise en place de cursus intégrés binationaux et trinationaux et de doubles diplômes dans toutes les disciplines et à tous les niveaux de la licence et du master
- Recherche : cotutelles de thèse, collèges doctoraux franco-allemands, écoles d'été franco-allemandes
- Insertion professionnelle : CV-thèque du Forum Franco-Allemand et l'antenne franco-allemande ABG-UFA

# L'UFA en chiffres

**180** établissements partenaires

Près de **4 900** étudiants et **500** doctorants

**135** cursus intégrés franco-allemands  
binationaux

Près de **100** villes universitaires

**1 000** diplômés par an

# Un vaste réseau

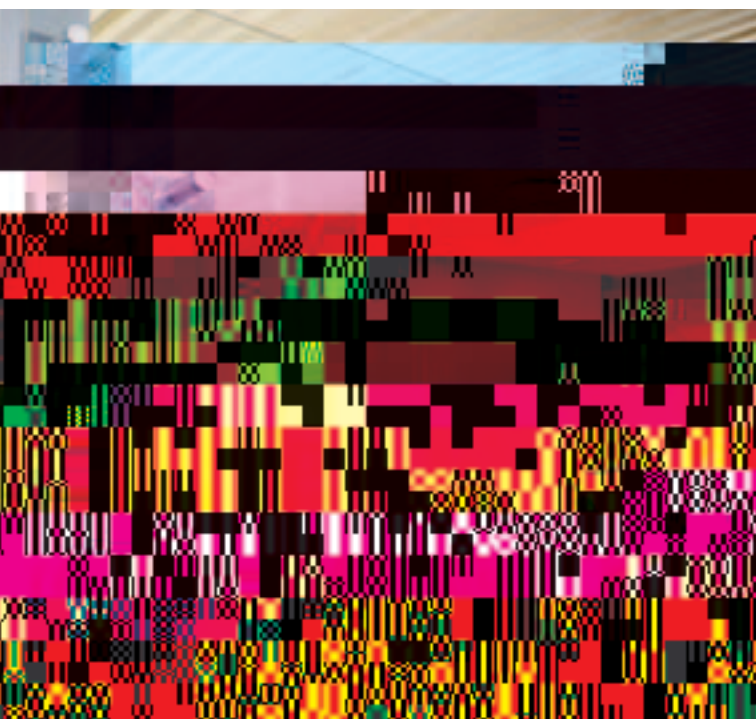
Plus de **70** établissements **allemands**

Plus de **90** établissements **français**

Des établissements partenaires dans  
les pays suivants :

**Bulgarie, Canada, Espagne,**

**Luxembourg, Pays-Bas, Pologne,**



05/17



Les doubles voire triples diplômes ne représentent ni une fin en soi ni une garantie d'insertion professionnelle réussie. Toutefois, l'obtention d'un tel diplôme permet à un candidat potentiel de se démarquer pour intégrer une filiale d'une multinationale comme la nôtre, dont les cadres dirigeants proviennent de divers horizons internationaux.

L'expérience à l'étranger n'est pas décisive, mais elle démontre néanmoins les capacités nécessaires du candidat de mener à terme une tâche dans un contexte culturel autre que le sien et cela de manière ciblée et fructueuse de sorte qu'elle s'inscrit dans les ambitions professionnelles du candidat.

L'obtention d'un double voire triple diplôme augmente, certes, les chances d'embauche, mais ensuite c'est au candidat de faire ses preuves.

**Dirk Schneemann**

Directeur des ressources humaines  
et achats  
TOTAL Allemagne



# Les échanges sont mondiaux, mon cursus m'y prépare.

- Des cursus binationaux accessibles dès la première année d'études
- Un séjour académique de 2 à 3 semestres en Allemagne et (le cas échéant) dans un pays tiers
- Une expérience valorisante sur les plans professionnel et personnel
- Une préparation et un perfectionnement linguistiques
- L'acquisition d'une compétence interculturelle

LES  
NOUVEAUTÉS  
2011/2012  
DIRECTEMENT  
SUR

[www.dfh-ufa.org](http://www.dfh-ufa.org)

## Près de 135 cursus intégrés franco-allemands dans des domaines variés :

- Sciences de l'ingénieur
- Sciences / Mathématiques / Informatique / Architecture
- Commerce / Gestion / Economie
- Droit / Administration / Sciences politiques
- Lettres / Langues / Sciences humaines et sociales
- Formation des enseignants





Maîtriser parfaitement l'anglais pour entrer sur le marché du travail européen ne suffit plus, connaître une langue vivante supplémentaire est le minimum requis, et ce, même dans le domaine des sciences naturelles. Outre l'expérience internationale et la flexibilité, les capacités de communication, l'esprit d'équipe ainsi qu'une ouverture vers l'international sont des compétences très demandées. Grâce à mes études intégrées de l'UFA, j'ai eu l'opportunité d'acquérir de l'expérience au niveau international et, par conséquent, d'avoir d'excellents débouchés sur le marché européen de l'emploi.



## La CV-thèque du Forum Franco-Allemand

[www.DFF-FFA.org](http://www.DFF-FFA.org)

LES STAGES,  
LES OFFRES  
D'EMPLOI

# Les compétences acquises au sein d'un cursus binational franco-allemand sont une réelle plus-value pour le marché du travail international :

- Perfectionner ses compétences linguistiques, générales et disciplinaires
- S'épanouir et affirmer son ouverture d'esprit, sa flexibilité et sa mobilité ainsi que sa réelle capacité d'adaptation
- Encourager l'esprit d'équipe en effectuant la majeure partie de ses études au sein d'un même groupe d'étudiants multinational
- Transmettre une expertise disciplinaire acquise au sein d'au moins deux systèmes universitaires différents
- Pouvoir valider l'ensemble des examens passés dans le pays partenaire
- Obtenir un double ou



# Quelles sont les conditions préalables à l'admission ? Comment s'inscrire ?

Ce sont les établissements partenaires qui sont responsables de l'admission au sein du cursus. La sélection comporte dans tous les cas un examen du dossier et une vérification du niveau linguistique, souvent un entretien avec un jury et parfois des examens écrits et/ou oraux. Pour plus d'informations, veuillez vous adresser au responsable du programme en question.

Les étudiants sélectionnés doivent dans tous les cas obligatoirement procéder à deux inscriptions :

- dans leur université d'origine
- à l'UFA sur le site internet [www.dfh-ufa.org](http://www.dfh-ufa.org) tous les ans entre le 2 mai et le 30 septembre.

En règle générale, une inscription dans le pays partenaire et/ou le pays tiers est également exigée.

# Comment puis-je bénéficier d'une aide à la mobilité de l'UFA ?

L'UFA peut me verser une aide à la mobilité, si :

- le cursus intégré dans lequel je suis inscrit satisfait aux critères de qualité de l'UFA et est soutenu par cette dernière (exception : cursus en phase préparatoire)
- je suis inscrit à l'UFA pour l'année universitaire en cours
- je me trouve en phase de mobilité (séjour d'études ou stage obligatoire dans le pays partenaire ou le pays tiers)

Le soutien dépend des règles de financement pour l'année universitaire en cours.

Chaque coopération dispose par ailleurs d'un soutien financier de l'UFA pour la mise en place de cours de langue de spécialité.



# Informations

Tous les cursus sont organisés de façon individuelle. Les cursus surlignés en blanc commencent après le baccalauréat. Tous les autres cursus binationaux et trinationaux commencent à Bac+1 ou Bac+2 (ou après une classe prépa). L'entrée dans les cursus de niveau Master se fait dès Bac+3.

## **Les cursus trinationaux :**

Les cursus trinationaux permettent aux étudiants de passer au moins un semestre supplémentaire dans un établissement partenaire au sein d'un pays tiers et, dans les meilleurs des cas, d'obtenir parallèlement aux deux diplômes, un diplôme de l'université du pays tiers qui soit équivalent et reconnu au niveau national.

Pour toute information sur les conditions d'admission, la candidature, le déroulement du cursus ainsi que les possibilités de soutien financier, veuillez vous adresser au responsable du programme en question. Vous trouverez également de nombreuses infos dans le guide des études en ligne de l'UFA : [www.dfh-ufa.org](http://www.dfh-ufa.org)

Parmi ces cursus, quelques-uns se trouvent encore en phase préparatoire et ne pourront pas accepter de candidats en 2011/12. Pour plus d'informations, veuillez vous adresser au responsable du programme en question.

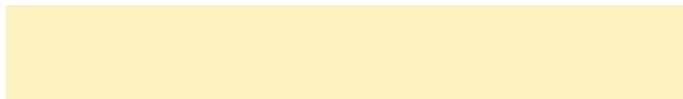
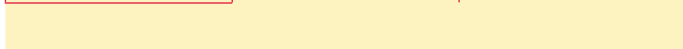
## Cursus après le bac

### Après un Bac+1/Bac+2

#### 1. Sciences de l'ingénieur

Établissements français	Établissements allemands	Disciplines
ENSMM Besançon (Mme Le Fort-Piat)	TU Ilmenau	Cursus Franco-Allemand : Microsystèmes et Santé
ENSMM Besançon (Mme Le Fort-Piat)	HS Karlsruhe	Mécanique et Mécatronique
UTC Compiègne (Mme Prelle)	TU Braunschweig	Sciences de l'ingénieur
UTC Compiègne (M. Locment)	TU Braunschweig	Génie des Systèmes Urbains
SUPELEC Gif/Yvette (M. Lhermitte)	TU München	Génie électrique - Informatique
SUPELEC Gif/Yvette (M. Lhermitte)	TU Darmstadt	Génie électrique - Informatique
INP Grenoble (M. Perrier)	KIT Karlsruhe	Dual Master électronique, traitement de signal, technologies optiques et radiofréquences
EC Lyon (Mme Becker)	TU Berlin	Sciences de l'ingénieur
EC Lyon (Mme Becker)	TU Darmstadt	Sciences de l'ingénieur
INSA Lyon (M. Sandel)	KIT Karlsruhe	Génie mécanique
U Metz (ISFATES) (M. Baumgartner)	HTW d. Saarl. (DFHI)	Génie électrique
U Metz (ISFATES) (M. Baumgartner)	HTW d. Saarl. (DFHI)	Génie mécanique
ENIM Metz (Mme Rezg)	TU Kaiserslautern	Génie mécanique
Arts et Métiers ParisTech Metz (M. Mertz)	TU Dresden	Génie mécanique
Arts et Métiers ParisTech Metz (M. Mertz)	KIT Karlsruhe	Génie mécanique
EEIGMNPL Nancy (Mme Jamart)	U d. Saarlandes	Génie des matériaux
ENSGSI/INPL Nancy (M. Potier)	TU Kaiserslautern	Génie des systèmes industriels/Sciences de l'innovation
INPL Nancy - ENSMN (M. Castel)	HS Mannheim	Génie Mécanique (Production et Conception)
FITI-ENSIC" d	" HTW d. Sa sur	

Vous trouverez de plus amples informations sur les cursus ainsi que les coordonnées des personnes à contacter dans le guide des études en ligne de l'UFA : [www.dfh-ufa.org](http://www.dfh-ufa.org)

### 3. Economie/Gestion

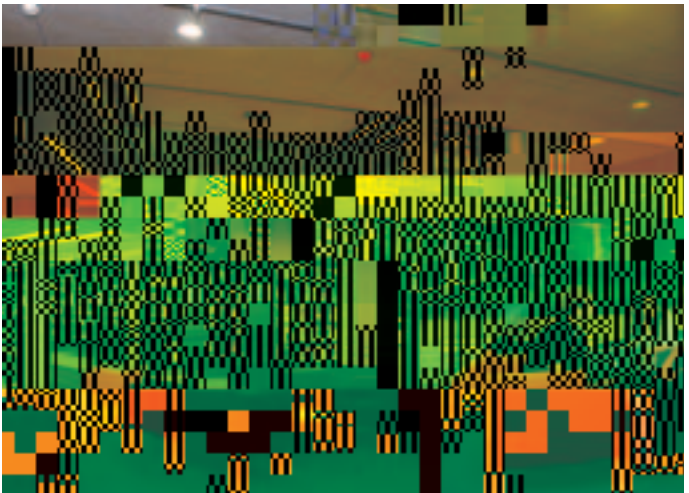
Etablissements français	Etablissements allemands	Disciplines
U Angers (ESTHUA) (M. Beyer)	HS Harz, Wernigerode	Tourisme
EuroMed Management Marseille (M. Camus)	HS Bremen	Management International
U Metz (ISFATES) (M. Baumgartner)	HTW d. Saarl. (DFHI)	Sciences de Gestion
U Metz (ISFATES) (M. Baumgartner)	HTW d. Saarl. (DFHI)	Logistique
UHA Mulhouse (M. Ulmer)	HS Niederrhein	Marketing international
U Paris Ouest Nanterre La Défense	Ma000100IMar01F/J/T118inzTj048067Td65e9 1°Tf004	





#### 4. Droit

Etablissements français	Etablissements allemands	Disciplines
U Cergy-Pontoise * (M. Prélot)	U Düsseldorf	





# Pour commencer :

Cursus après le bac

Après un Bac+1/Bac+2

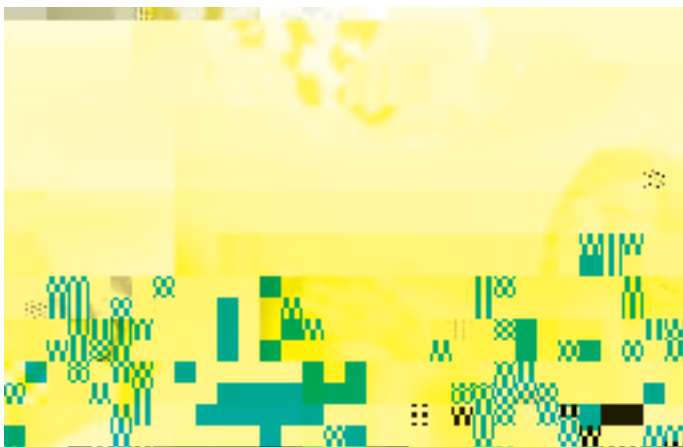
## B. Les cursus trinationaux

### 1. Sciences de l'ingénieur

Etablissements français	Etablissements allemands	Etablissement d'un pays tiers	Disciplines
U Metz (ISFATES) (M. Baumgartner)	HTW des Saarlandes (DFHI)	U Luxembourg (L)	Génie civil et management en Europe
U de Strasbourg (IUT) (M. Eich)	HS Karlsruhe	FH Nordwestschweiz (CH)	Cursus trinational en Bâtiment Travaux Publics et Environnement
U de Strasbourg (IUT) (M. Braun)	HS Offenburg	Haute Ecole Arc (CH)	Génie électrique et Informatique industrielle
UHA Mulhouse (M. Heim)	Duale HS Baden-Württemberg, Lörrach	FH Nordwestschweiz (CH)	Formation trinationale en Mécatronique

### 2. Sciences naturelles/Mathématiques/Informatique

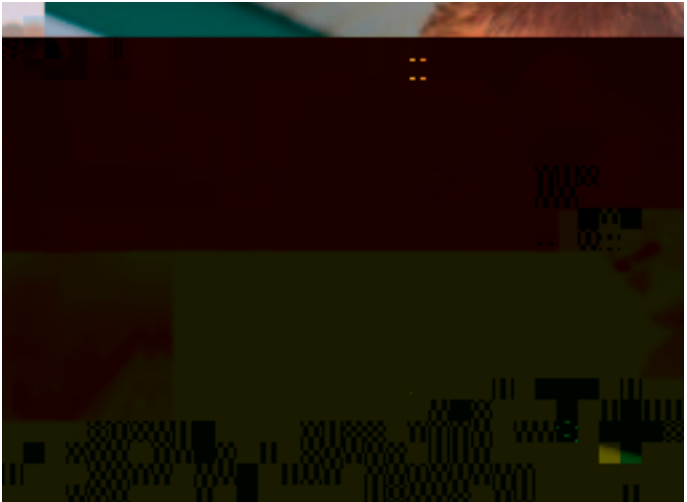
Etablissements français	Etablissements allemands	Etablissement d'un pays tiers	Disciplines
U Nancy I (M. Henkel)	U d. Saarlandes	U Luxembourg (L)	Physique



# Se spécialiser :

## A. Les cursus binationaux

1. Sciences de l'ingénieur		



Vous trouverez de plus amples informations sur les cursus ainsi que les coordonnées des personnes à contacter dans le guide des études en ligne de l'UFA : [www.dfh-ufa.org](http://www.dfh-ufa.org)

<b>3. Economie/Gestion</b>		
Etablissements français	Etablissements allemands	Disciplines
U Lyon II (M. Guihéry)	U Leipzig	Sciences économiques et gestion
U Metz (ISFATES) (M. Baumgartner)	HTW des Saarlandes (DFHI)	Management Sciences
U Metz (Mme Cuisinier-Thevenot)	Europa-U Viadrina Frankfurt/Oder	International Business
ESSEC Business School-Cergy-Pontoise (Mme Rey)	U Mannheim	Economie/Gestion
ESCP Europe Paris (Mme Rigaud)	ESCP Europe Berlin	European Business
UPEC Paris (Mme Attuel)	U Freiburg	Administration et Echanges internationaux/ Management international trilingue
U Paris I (IAE) (M. Mourey)	U Hohenheim	Management
U Rennes I (M. Avenel)	U Augsburg	Management d'entreprise franco-allemand
U Savoie (Mme Lemke)	TU Freiberg	Master Droit - Economie - Gestion, Mention Management des entreprises, Spécialité Management international & Logistique
U de Strasbourg (M. Kreitz)	U Tübingen	European Management
U de Strasbourg (M. Kreitz)	TU Dresden	Business Management

<b>4. Droit</b>		
Etablissements français	Etablissements allemands	Disciplines
U Cergy-Pontoise * (M. Prélot)	U Düsseldorf	Droit économique et social

\*Ce cursus n'aboutit pas pour le moment à un double grade académique.



## 1. Economie/Gestion

Etablissements français	Etablissements allemands	Etablissement d'un pays tiers	Disciplines
U Metz (M. Dianoux)	Europa-U Viadrina Frankfurt/Oder	WU Poznan (P)	International Business
ESCP Europe Paris (Mme Rigaud)	ESCP Europe Berlin	ESCP Europe London (GB)	Master in Management (MIM)
Groupe IPAG Paris/Nice (M. Terrany)	HTW Dresden	REA Moskau (RU)	European Master in International Management



# Que proposons-nous aux étudiants et diplômés de l'UFA ?

Outre l'aide à la mobilité, l'UFA accompagne ses étudiants en leur offrant également un soutien conceptuel.

- **Insertion professionnelle et réseaux de diplômés**



## **Entraînement interculturel à la candidature**

Des entraînements interculturels à la candidature











SIÈGE DE L'UFA  
À SARREBRUCK



RÉSEAU DES ÉTABLISSEMENTS  
PARTENAIRES DE L'UFA



PRÈS DE 4 900 ÉTUDIANTS  
ET 500 DOCTORANTS

**DFH-UFA** : près de 180 établissements partenaires / 135 cursus intégrés franco-allemands / 4900 étudiants bilingues / organisme binational accélérateur de mobilité.

**Double diplôme, carrière à l'international, aventure humaine...**

