



Forts d'un réseau de plus de 500 acteurs en France, en Allemagne et dans le monde, nous facilitons la mobilité des étudiants et des chercheurs.

L'ouverture sur le monde

Institution binationale, nous encourageons nos étudiants à élargir leurs horizons, concrétiser leurs potentiels, évoluer en adéquation avec un environnement toujours en mouvement. Plus de 3ncourag

L'excellence

À chaque niveau du processus de Bologne (Licence, Master, Doctorat), nous nous engageons à garantir l'excellence de nos formations franco-allemandes grâce à une évaluation régulière et rigoureuse assurée par des experts indépendants.

Profil

L'Université franco-allemande (UFA) est un réseau de quelque 180 établissements d'enseignement supérieur français, allemands et d'autres pays (dans le cas de cursus trinationaux). Depuis 1999, l'UFA promeut la coopération franco-allemande dans l'enseignement supérieur et le domaine de la recherche.

L'UFA se concentre autour de trois secteurs-clés :

- Enseignement supérieur : mise en place de cursus intégrés binationaux et trinationaux et de double diplômes dans toutes les disciplines et à tous les niveaux de la Licence et du Master
- Recherche : cotutelles de thèse, collèges doctoraux franco-allemands, écoles d'été franco-allemandes
- Insertion professionnelle : la CV-thèque du Forum Franco-Allemand et l'antenne franco-allemande ABG-UFA



La réalisation de projets communs sous la forme d'équipes binationales possédant un bagage interculturel était une occasion en or pour apprendre à se connaître et combiner deux modes de pensées. Nos professeurs aussi bien en Allemagne qu'en France étaient très souvent surpris de la synergie et de la créativité qui résultaient d'une telle collaboration. Cela montrait la valeur ajoutée d'un travail d'équipe franco-allemand.



Florian Schnitzler, étudiant en Gestion
Université de Lorraine, Metz
HTW des Saarlandes, Saarbrücken

www.dfh-ufa.org

TOUTE
L'ACTUALITÉ
SUR LES ÉTUDES
ET SUR L'UFA





Les échanges sont mondiaux, mon cursus m'y prépare.

- Des cursus de niveau Licence et Master menant à un double voire triple diplôme ou à un diplôme conjoint sans allongement de la durée des études
- Un séjour académique de deux à trois semestres en Allemagne et, le cas échéant, dans un pays tiers

Maîtriser parfaitement l'anglais pour entrer sur le marché du travail européen ne suffit plus. Connaître une



Une réelle plus-value pour le marché du travail international :

- deux ou trois diplômes universitaires de niveau équivalent et reconnus au niveau national, sans allongement de la durée des études fixée à l'échelle nationale
- une formation au sein de deux ou trois systèmes d'éducation nationaux
- l'excellence académique
- une spécialisation disciplinaire
- l'expérience de séjours à l'étranger
- une compétence linguistique, générale et disciplinaire
- une compétence interculturelle
- de la flexibilité et de la mobilité
- engagement et persévérance
- des premières expériences professionnelles
- un esprit d'équipe



Prendre part au cursus BerMuPa est une expérience extrêmement enrichissante, qui me permet de prendre du recul par rapport à mes connaissances



en droit français et qui m'offre également la possibilité de découvrir la culture de notre pays partenaire et d'entreprendre divers projets avec les membres de mon programme, notamment dans le cadre de l'association de notre programme d'études. Saisissez donc la formidable opportunité de prendre part à un cursus intégré franco-allemand, vous ne le regretterez pas !



Anne-Sophie Morvan

Étudiante en Licence du cursus BerMuPa
(Berlin-Munich-Paris)

Droit français et allemand

Université Panthéon Assas (Paris 2)

Ludwig-Maximilians-Universität München

Quelles sont les conditions préalables à l'admission ? Comment s'inscrire ?

Ce sont les établissements partenaires qui sont responsables de l'admission au sein du cursus. La sélection comporte dans tous les cas un examen du dossier et une vérification du niveau linguistique, souvent un entretien avec un jury et parfois des examens écrits et/ou oraux. Pour plus d'informations, veuillez vous adresser au responsable du programme en question.

Les étudiants sélectionnés doivent dans tous les cas obligatoirement procéder à deux inscriptions :

- dans leur université d'origine
- à l'UFA sur le site internet www.dfh-ufa.org tous les ans entre le 2 mai et le 30 septembre.

En règle générale, une inscription dans le pays partenaire et/ou le pays tiers est exigée.

Comment puis-je bénéficier d'une aide à la mobilité de l'UFA ?

Mon responsable de programme peut demander le versement d'une aide à la mobilité à l'UFA si :

- le cursus intégré dans lequel je suis inscrit satisfait aux critères de qualité de l'UFA et est soutenu par cette dernière (exception : cursus en année de lancement)
- je suis inscrit à l'UFA pour l'année universitaire en cours
- je me trouve en phase de mobilité (séjour d'études ou stage obligatoire dans le pays partenaire ou le pays tiers)

Le soutien dépend des règles de financement pour l'année universitaire en cours.

De plus, l'UFA met à la disposition de ses étudiants des cours de langues en ligne.

Les diplômes de fin d'études des cursus intégrés de l'UFA

Les formations communes de l'UFA mènent à deux diplômes de niveau équivalent reconnus au niveau national.

La Licence et le Master sont les diplômes les plus répandus. Il existe néanmoins quelques exceptions selon la discipline et le type d'établissement. Par exemple : une Grande École continue à remettre à ses diplômés un « Diplôme de Grande École (Grade de Master) »

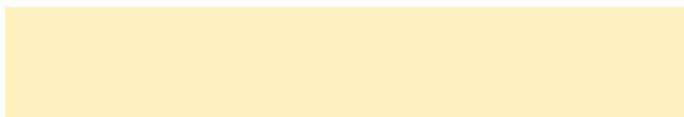
En France, les étudiants ob.316 Tcu dipdiples plus

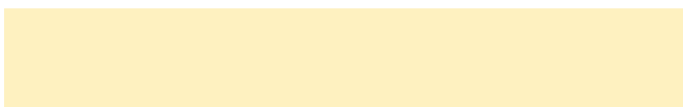
Pour toute information sur les conditions d'admission, la candidature, le déroulement du cursus ainsi que les possibilités de soutien financier, veuillez vous adresser au responsable du programme en question. Vous trouverez également de nombreuses infos dans le guide des études en ligne de l'UFA : www.dfh-ufa.org

Parmi ces cursus, quelques-uns se trouvent encore en année de lancement et ne pourront pas accepter



Vous trouverez de plus amples informations sur les cursus ainsi que les coordonnées des personnes à contacter dans le guide des études en ligne de l'UFA : www.dfh-ufa.org





6. F		
Établissements français	Établissements allemands	Disciplines
U Lyon 2 (M. Zschachlitz)	U Leipzig	Allemand – Lettres Modernes
U Lorraine, Metz (Mme Becker-		

Pour commencer :

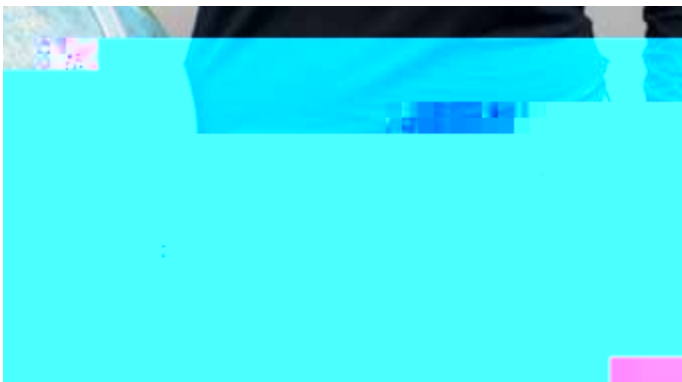
C	B
A	B +1 / B +2

B. Les cursus trinationaux

1.			
Établissements français	Établissements allemands	Établissement d'un pays tiers	Disciplines
ENSAP Lille (Mme Hirschi)	FH Lausitz, Cottbus	Politechnika Lodzka (P)	Architecture
U Lorraine, Metz (M. Baumgartner)	HTW des Saarlandes, Saarbrücken	U Luxembourg (L)	Génie civil et Management en Europe
UHA Mulhouse-Colmar (M. Heim)	DHBW Lörrach	FH Nordwestschweiz, Muttenz (CH)	Formation trinationale en Mécatronique
U Strasbourg (M. Eich)	HS Karlsruhe	FH Nordwestschweiz, Muttenz (CH)	Bâtiments, Travaux Publics et Environnement
U Strasbourg (M. Braun)	HS Offenburg	Haute École Arc, Saint Imier (CH)	Génie Électrique et Informatique Industrielle

2.			
Établissements français	Établissements allemands	Établissement d'un pays tiers	Disciplines
U Lorraine, Nancy (M. Henkel)	U des Saarlandes, Saarbrücken	U Luxembourg (L)	Physique



3. D			
Établissements français	Établissements allemands	Établissement d'un pays tiers	Disciplines
U Paris 2 (M. Le Divellec)	HU Berlin	Kings College London (GB)	Juriste Européen







Se spécialiser :

A B +3

A. Les cursus binationaux

1.  

Établissements français	Établissements allemands	Disciplines
U Grenoble 1 (M. Kogelschatz)	HS Offenburg	Électronique et Informatique Industrielle
U Lorraine, Metz (M. Baumgartner)	HTW des Saarlandes, Saarbrücken	Génie civil et Management en Europe
U Lorraine, Metz (M. Baumgartner)	HTW des Saarlandes, Saarbrücken	Génie électrique
U Lorraine, Metz (M. Baumgartner)	HTW des Saarlandes, Saarbrücken	Génie mécanique
ENSAS Strasbourg (M. Sittler)	TU Dresden	Architecture
ENSAS Strasbourg (M. Neidlinger)	KIT Karlsruhe	Architecture

2.    

Établissements français	Établissements allemands	Disciplines
U Grenoble 1 (Mme Peters)	KIT Karlsruhe	Physique fondamentale et appliquée
U Lorraine, Metz (M. Baumgartner)	HTW des Saarlandes, Saarbrücken	Informatique
U Lorraine, Nancy (M. Henkel)	U des Saarlandes, Saarbrücken	Physique
AgroParisTech (Mme Issartel)	U Freiburg	Foresterie



5. / F		
Établissements français	Établissements allemands	Disciplines
U d'Aix-Marseille (M. Suzanne)	U Hildesheim	Médiation Culturelle de l'Art
U d'Aix-Marseille (M. Keller)	U Tübingen	Aire Interculturelle Franco-Allemande
U d'Aix-Marseille (M. Pecout)	U Tübingen	Histoire
U Clermont-Ferrand (M. Botet)	U Regensburg	Études Interculturelles Européennes
IEP Grenoble (Mme Berger)	U Konstanz	Public Administration and European Governance
U Lille 3 (Mme Herbet)	U Köln	Études culturelles franco-allemandes
CNSMD de Lyon (M. Bucher)	HfM Hamburg	Composition
ENS Lyon (Mme Lagny) U Lyon 2 (M. Malkani)	U Freiburg	Études interculturelles franco-allemandes
U Lyon 2 (M. Soulages)	U Weimar	Communication inter-culturelle des organisations et des institutions franco-allemandes
U Nantes (Mme Kargl)	U Düsseldorf	Analyse des pratiques culturelles
École du Louvre, Paris (Mme Mouquin)	U Heidelberg	Histoire de l'art, muséologie
HEC Paris (Mme Ritter)	FU Berlin	Politique Publique et Management
EHESS Paris (M. Audoin-Rouzeau)	U Heidelberg	Histoire *
IEP Paris (M. Schmidmayr)	FU Berlin	Sciences politiques et sociales – Affaires internationales et Affaires européennes
U Paris 7 (Mme Coeuré)	U Bielefeld	Histoire
U Paris 8 (M. Douailler)	U Stuttgart	Philosophie de la culture et de la praxis culturelle
U Strasbourg		

1. / G

Établissements français	Établissements allemands	Établissement d'un pays tiers	Disciplines
U Lorraine, Metz (M. Dianoux)	U Frankfurt (Oder)	U Poznan (P)	Management
Groupe IPAG Paris/Nice (M. Terrany)	HTW Dresden	REA Moskau (RU)	European Master in International Management
ESCP Europe Paris (Mme Rigaud)	ESCP Europe Berlin	ESCP Europe London (GB)	Management
ESCP Europe Paris (Mme Rigaud)	ESCP Europe Berlin	ESCP Europe Madrid (E)	Management

2. / F

Établissements français	Établissements allemands	Établissement d'un pays tiers	Disciplines
U Bourgogne, Dijon (M. Icard)	U Mainz	U Opolski (P)	Études Européennes
U Lyon 2 (M. Joschke)	U Weimar	U Utrecht (NL)	European Film and Media Studies
U Lorraine, Metz (Mme Lartillot)	U des Saarlandes, Saarbrücken	U Luxembourg (L)	Histoire de la Culture, de la Langue et de la Littérature de l'Aire germanophone 2



PhD

Que proposons-nous aux étudiants et diplômés de l'UFA ?

Outre l'aide à la mobilité, l'UFA accompagne ses étudiants en leur offrant également un soutien conceptuel.

- Insertion professionnelle et réseaux de diplômés



Entraînement interculturel à la candidature

Des entraînements interculturels à la candidature préparent les étudiants à la recherche d'emploi sur le marché international du travail.



Réseaux de diplômés

L'UFA apporte un soutien non seulement financier mais également conceptuel aux associations de diplômés. Ainsi les étudiants de l'UFA ont la possibilité, même après leurs études, de profiter d'un large réseau de contacts interdisciplinaires.

Prix d'excellence pour les meilleurs diplômés

Chaque année, l'UFA décerne des prix d'excellence à ses meilleurs diplômés et récompense la meilleure thèse binationale. Les prix sont sponsorisés par les partenaires économiques de l'UFA.

Les ambassadeurs de l'UFA

L'UFA encourage et soutient les étudiants qui souhaitent présenter les cursus franco-allemands dans leur ancien lycée en leur mettant à disposition de la documentation et des cadeaux UFA. L'UFA récompense leur engagement en leur remettant un cadeau ainsi qu'un « certificat d'ambassadeur de l'UFA ».





Vous trouverez des informations détaillées sur tous les cursus soutenus par l'UFA (délais,

Double diplôme, carrière à l'international,
aventure humaine ...

