



E^E BN SE DER

ABS \$ TUDIE 2014



Die Deutsch-Französische Hochschule ist eine internationale Einrichtung,

Für über 60 % der Doppeldiplomierten hat ihr deutsch-französischer Abschluss einen Vorteil für den Berufseinstieg dargestellt. Mehr als 70 % der DFH-Absolventen haben weniger als drei Monate gebraucht, um eine adäquate Arbeitsstelle zu finden.

Im Vergleich mit den Absolventen der anderen Hochschulen in Deutschland, die einen Bachelorabschluss erlangen, ist der Berufseinstieg für die Absolventen der DFH-Hochschulen deutlich schneller. Die durchschnittliche Wartezeit auf eine adäquate Arbeitsstelle beträgt bei den Absolventen der DFH-Hochschulen nur 1,5 Monate, während sie bei den Absolventen der anderen Hochschulen bei 2,5 Monaten liegt. (DFH, 2014)

Die Absolventen der DFH-Hochschulen sind im Vergleich mit den Absolventen der anderen Hochschulen in Deutschland deutlich besser auf den Arbeitsmarkt vorbereitet. Die Absolventen der DFH-Hochschulen sind im Vergleich mit den Absolventen der anderen Hochschulen in Deutschland deutlich besser auf den Arbeitsmarkt vorbereitet. Die Absolventen der DFH-Hochschulen sind im Vergleich mit den Absolventen der anderen Hochschulen in Deutschland deutlich besser auf den Arbeitsmarkt vorbereitet.

Im Jahr 2014 lag die Arbeitslosenquote bei den Absolventen der DFH-Hochschulen bei 7,1 %, während sie bei den Absolventen der anderen Hochschulen bei 10,6 % lag. Im Jahr 2011 lag die Arbeitslosenquote bei den Absolventen der DFH-Hochschulen bei 6,1 %, während sie bei den Absolventen der anderen Hochschulen bei 10,6 % lag. Im Jahr 2011 lag die Arbeitslosenquote bei den Absolventen der DFH-Hochschulen bei 6,1 %, während sie bei den Absolventen der anderen Hochschulen bei 10,6 % lag.

Die Absolventen der DFH-Hochschulen sind im Vergleich mit den Absolventen der anderen Hochschulen in Deutschland deutlich besser auf den Arbeitsmarkt vorbereitet. Die Absolventen der DFH-Hochschulen sind im Vergleich mit den Absolventen der anderen Hochschulen in Deutschland deutlich besser auf den Arbeitsmarkt vorbereitet. Die Absolventen der DFH-Hochschulen sind im Vergleich mit den Absolventen der anderen Hochschulen in Deutschland deutlich besser auf den Arbeitsmarkt vorbereitet.

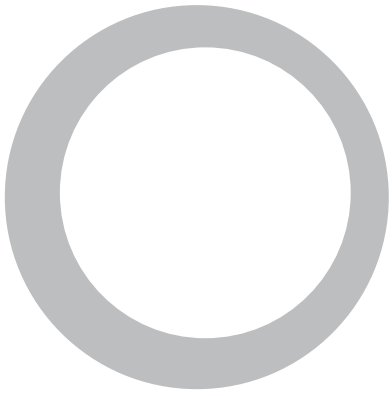
Die Absolventen der DFH-Hochschulen sind im Vergleich mit den Absolventen der anderen Hochschulen in Deutschland deutlich besser auf den Arbeitsmarkt vorbereitet. Die Absolventen der DFH-Hochschulen sind im Vergleich mit den Absolventen der anderen Hochschulen in Deutschland deutlich besser auf den Arbeitsmarkt vorbereitet. Die Absolventen der DFH-Hochschulen sind im Vergleich mit den Absolventen der anderen Hochschulen in Deutschland deutlich besser auf den Arbeitsmarkt vorbereitet.

Die Absolventen der DFH-Hochschulen sind im Vergleich mit den Absolventen der anderen Hochschulen in Deutschland deutlich besser auf den Arbeitsmarkt vorbereitet. Die Absolventen der DFH-Hochschulen sind im Vergleich mit den Absolventen der anderen Hochschulen in Deutschland deutlich besser auf den Arbeitsmarkt vorbereitet. Die Absolventen der DFH-Hochschulen sind im Vergleich mit den Absolventen der anderen Hochschulen in Deutschland deutlich besser auf den Arbeitsmarkt vorbereitet.

Staatsangehörigkeit



Die Staatsangehörigkeit der Bevölkerung ist wie folgt verteilt: 40% sind Deutsche, 5,5% sind Ausländer.

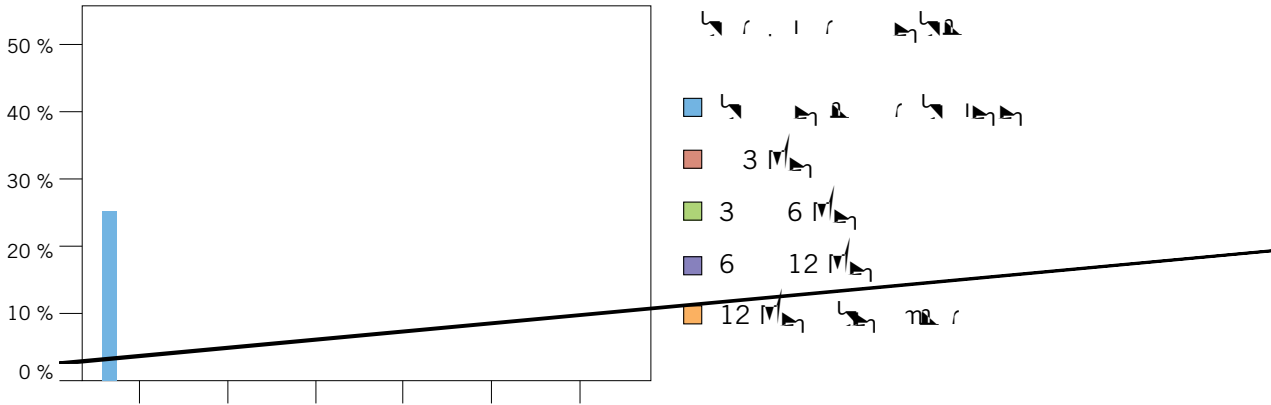


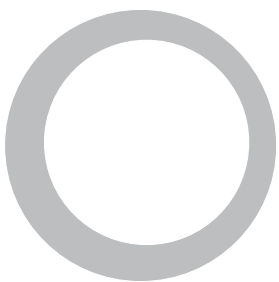


Wie viele Monate nach Ihrem Hochschulabschluss haben Sie eine adäquate Arbeitsstelle gefunden?

71% der Teilnehmer haben innerhalb von 3 Monaten eine adäquate Arbeitsstelle gefunden. 35% der Teilnehmer haben zwischen 3 und 6 Monaten gebraucht, um eine adäquate Arbeitsstelle zu finden. 12% der Teilnehmer haben zwischen 6 und 12 Monaten gebraucht, um eine adäquate Arbeitsstelle zu finden. 14% der Teilnehmer haben länger als 12 Monate gebraucht, um eine adäquate Arbeitsstelle zu finden.

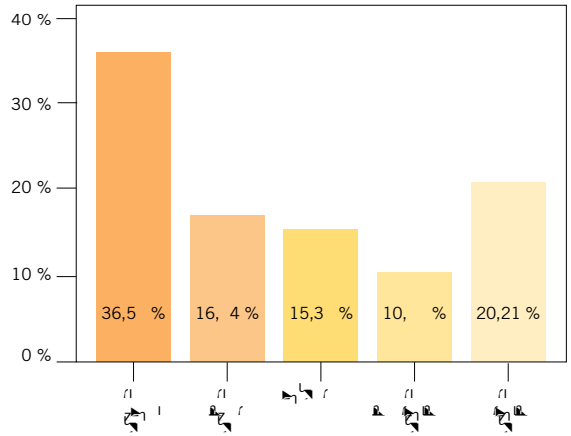
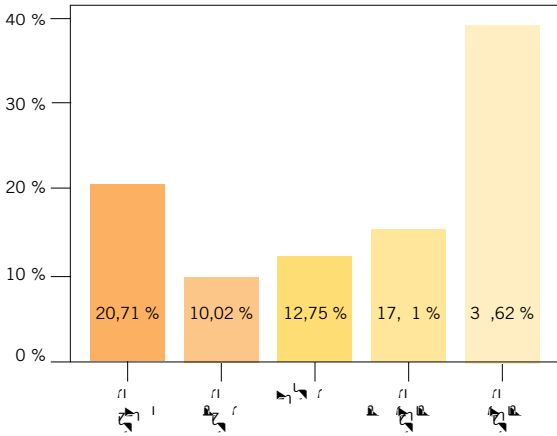
Die Teilnehmer sind in 5 Altersgruppen unterteilt: 18-24 Jahre (5%), 25-34 Jahre (7%), 35-44 Jahre (76%), 45-54 Jahre (75%) und 55-64 Jahre (55%).



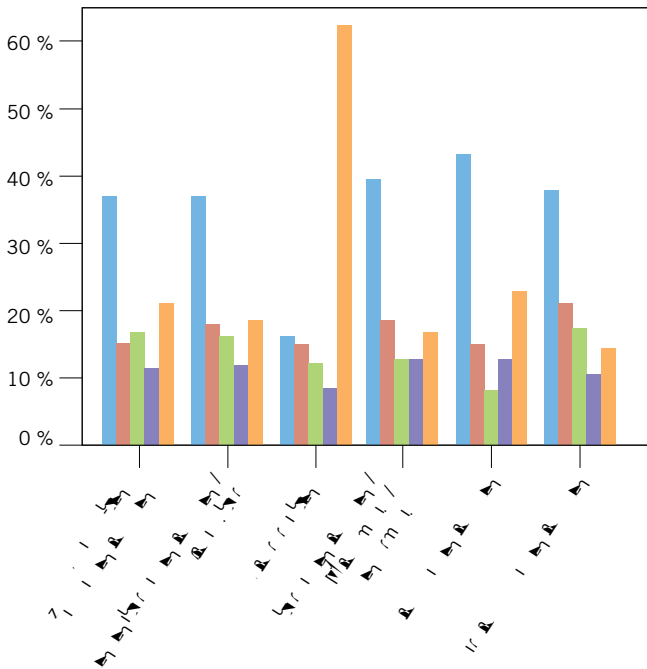


Meine aktuelle Arbeitsstelle hat einen direkten deutsch-französischen Bezug.

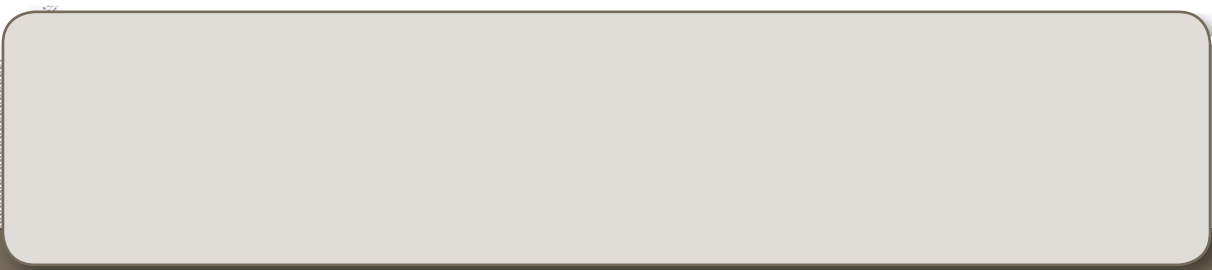
Meine aktuelle Arbeitsstelle hat keinen direkten deutsch-französischen Bezug, ist aber international ausgerichtet.



31 % der Teilnehmer haben eine internationale Ausrichtung in ihrer aktuellen Arbeitsstelle, während 69 % einen direkten deutsch-französischen Bezug haben. In der Gruppe der Teilnehmer mit internationaler Ausrichtung sind 54 % in den USA, 15 % in Großbritannien, 10 % in der Schweiz, 10 % in Deutschland und 7 % in Frankreich tätig. In der Gruppe der Teilnehmer mit direktem deutsch-französischen Bezug sind 57,3 % in den USA, 17,1 % in Großbritannien, 12,75 % in der Schweiz, 10,02 % in Deutschland und 3,62 % in Frankreich tätig.



- FR
- DE
- CH
- UK
- US



In welchem Sektor sind Sie tätig?

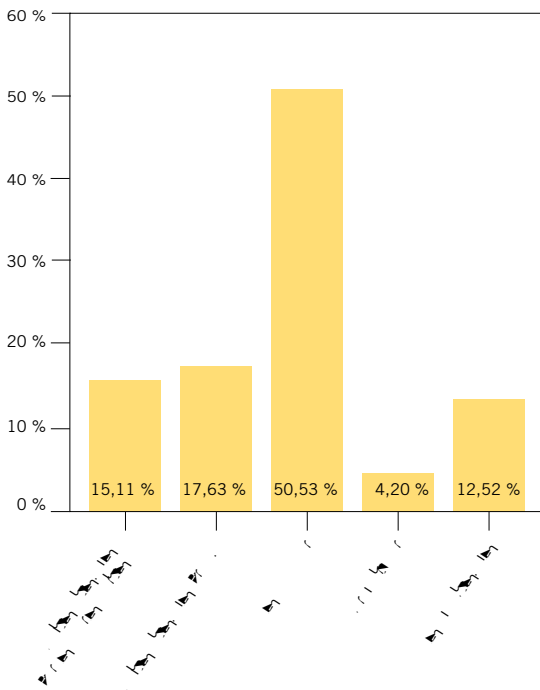
1 1 1 1

1 1 1 1

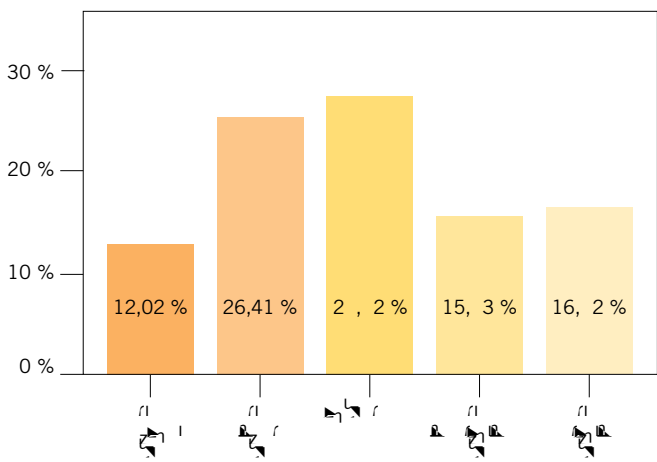
In welchem Gebiet sind Sie tätig?

In welchem Gebiet sind Sie tätig? (13,3 %), ... (12,2 %), ...

Was ist Ihre Funktion?



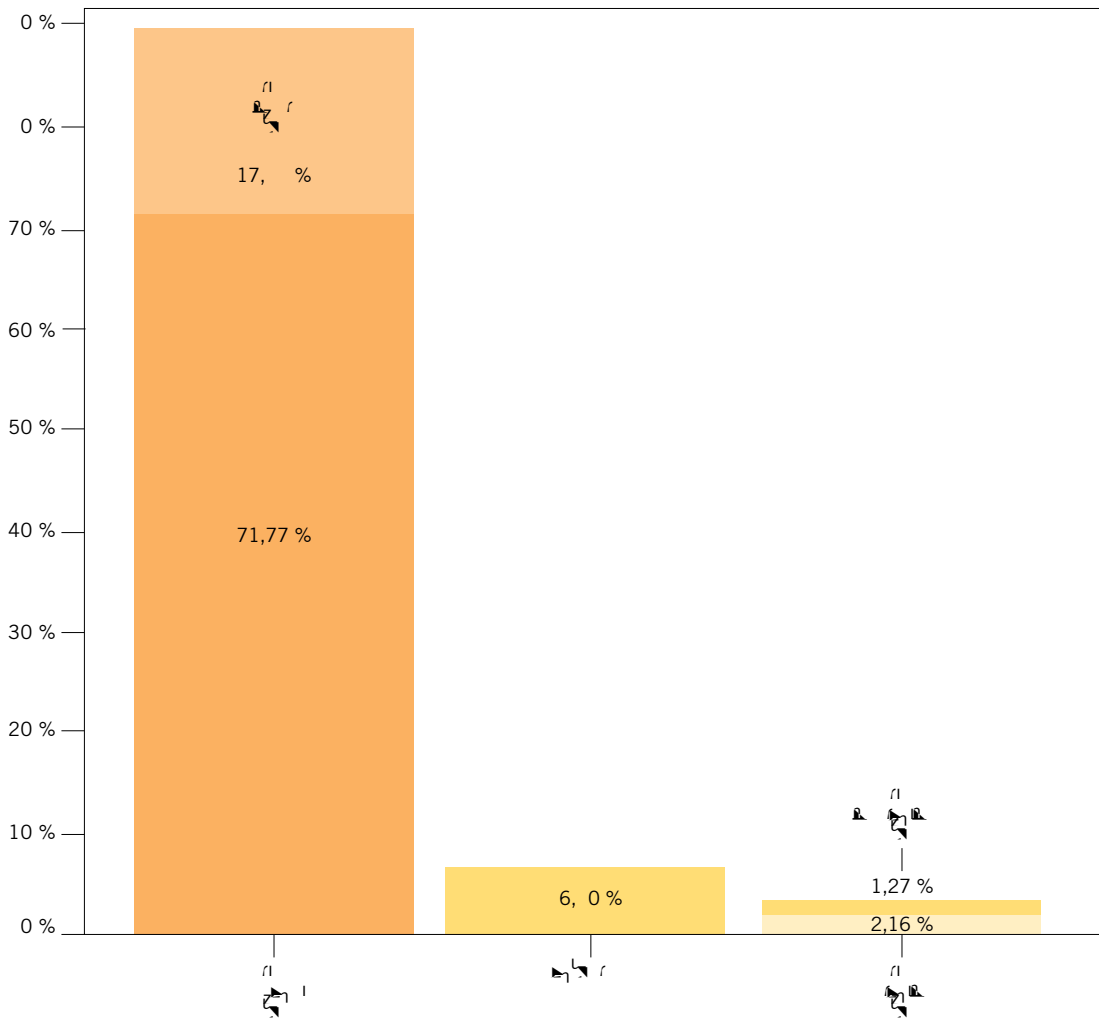
... meine Aufstiegschancen



3 % ...
 33 % ...
 ... (51%)
 ... (41%)

... meine berufliche Mobilität (z.B. Abordnung in Drittländer)

(53%) ...
 24 % ...
 62 % ...
 61 % ...



0% r. - 3,4% r. - 1,27% r. - 2,16% r. - 6,0% r. - 17,0% r. - 71,77% r. -

